

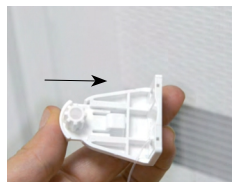
# СХЕМА МОНТАЖА РУЛОННОЙ ШТОРЫ ДЕНЬ-НОЧЬ MINI



1. Распаковать изделие и продеть конец лески с узлом в нижнее отверстие кронштейна.



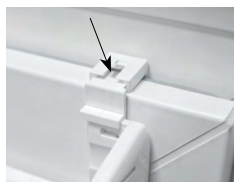
2. При установке «сверление» или «скотч» — отломать верх кронштейна.



3. Установить вставки в кронштейны MINI до щелчка.



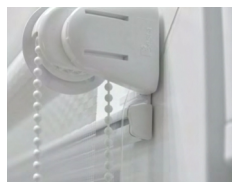
4. Вставить кронштейны MINI в накидные щелчки кронштейны.



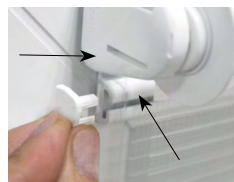
5. Насадить защелки на накидные кронштейны, если «накидное крепление» необходимо.



6. Вставить изделие в кронштейны. Рулон ткани должен быть виден.



7. Установить дополнительный профиль на выступы накидных кронштейнов.



8. Вставить в дополнительный профиль заглушки с обеих сторон.



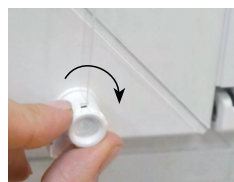
9. Вставить трубку в ткань, а в трубку заглушки и направляющие лески с обеих сторон (при креплении на леску).



10. Установить нижние кронштейны на раму окна (шурупом либо надеть на раму).

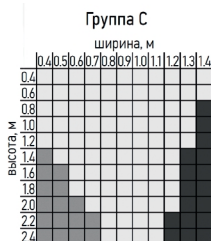
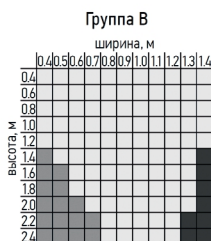
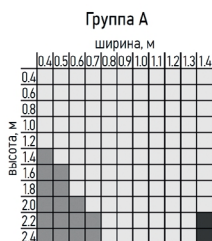


11. Продеть леску через направляющие и через крышку кронштейна, оставить конец лески минимум 3см.



12. Крутить крышку кронштейна по часовой стрелке для натягивания лески.

## ГАРАНТИЙНЫЕ РАЗМЕРЫ



13. При необходимости установить натяжитель цепи (платная опция).

- - Гарантийные размеры
- - Размеры превышают гарантийное соотношение 1:3
- - Негарантийные размеры